

Giới thiệu về trường
HỌC VIỆN NHẬT NGỮ KINKI



近畿日本語学院

Kinki Japanese Language School

LỊCH SỬ

Trường Nhật ngữ Kinki được thành lập vào năm 2019 nhằm cung cấp giáo dục tiếng Nhật cho những người quan tâm đến văn hóa, xã hội Nhật Bản và tiếng Nhật. Khóa sinh viên đầu tiên sẽ tốt nghiệp vào tháng 3 năm 2022 và dự kiến còn nhiều sinh viên khác sẽ tốt nghiệp trong tương lai. Tòa nhà trường học nằm ở Thành phố Osaka và tòa nhà thứ 2 đã được khai trương vào năm 2023.

NHẮN GỬI TỪ HIỆU TRƯỞNG



Hiệu trưởng

Mori Yoshi haru

Kể từ kì tốt nghiệp vào tháng 3 năm 2022 đến nay số lượng sinh viên tiếp tục tăng và trường vẫn đang phát triển. Chúng tôi có những học sinh mang ước mơ của mình đến học tiếng Nhật. Chúng tôi cẩn thận hỗ trợ các bạn tiếp thu văn hóa, lịch sử, phong tục v.v. Đội ngũ giảng viên và nhân viên giàu kinh nghiệm của chúng tôi cùng nhau phát huy sự nhiệt tình của học sinh, hướng tới tỷ lệ trúng tuyển vào các trường đại học và chuyên môn là 100%.

Dù chỉ là khoảng thời gian ngắn ngủi đến hai năm nhưng tôi hy vọng rằng đó sẽ là một bước ngoặt trong cuộc đời bạn.

LÝ TƯỞNG GIÁO DỤC

Triết lý của chúng tôi là cung cấp nền giáo dục tiếng Nhật chu đáo và nâng cao tùy theo năng lực của mỗi cá nhân, đồng thời phát triển và xây dựng nền tảng nhân cách cấp cao, có thể đáp ứng nhu cầu của Nhật Bản và cộng đồng quốc tế. Chúng tôi cũng khuyến khích tất cả sinh viên có mục tiêu riêng, học tập độc lập, rèn luyện trí óc và thể chất và nhận ra tương lai của mình như những con người quốc tế toàn diện.

MỤC TIÊU, PHƯƠNG CHÂM GIÁO DỤC

1. 100% học sinh sau tốt nghiệp sẽ học lên Đại học và chuyên môn.

2. Cung cấp kỹ năng ngôn ngữ để học sinh không gặp khó khăn trong cuộc sống thường ngày ở Nhật.

3. Cho học sinh trải nghiệm về xã hội và văn hoá Nhật Bản, nuôi dưỡng tinh thần toàn cầu để có thể đáp ứng với cộng đồng quốc tế.

ĐIỂM ĐẶC SẮC CỦA TRƯỜNG

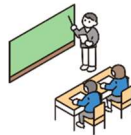
- **GIÁO DỤC TIẾNG NHẬT CHẤT LƯỢNG CAO VÀ HƯỚNG DẪN NGHỀ NGHIỆP**



Các giáo viên giàu kinh nghiệm của chúng tôi cung cấp chương trình giảng dạy tiếng Nhật và hướng dẫn nghề nghiệp để giúp mỗi học sinh đạt được mục tiêu trong tương lai.

- **DẠY PHONG CÁCH, ỨNG XỬ**

Thông qua các tiết học định hướng và lễ nghi hàng tháng, chúng tôi giúp học viên thích nghi với văn hóa và phong tục Nhật Bản



- **GIAO THÔNG THUẬN LỢI**

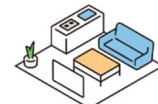
Nằm gần các ga tàu điện ngầm JR và Osaka cho phép dễ dàng đi đến trung tâm Osaka và các điểm du lịch như Kobe và Kyoto.



- **TRANG BỊ KÍ TỨC XÁ**

Tầng trên của tòa nhà trường học là ký túc xá sinh viên, nơi bạn có thể giao lưu với các sinh viên đến từ đất nước của mình và các quốc gia khác, thậm chí có thể giúp đỡ lẫn nhau trong các vấn đề trong cuộc sống hàng ngày.

- **THUẬN TIỆN TÌM KIẾM CÔNG VIỆC LÀM THÊM**



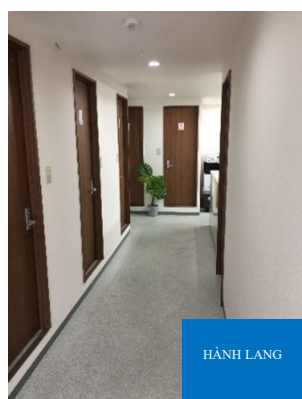
Khu vực này gần các khu nhà hàng như Namba và Shinsaibashi cũng như các khu công nghiệp như Nanko, giúp bạn dễ dàng tìm được việc làm bán thời gian.

Để đi làm thêm với tư cách là du học sinh, bạn phải xin phép tham gia vào các hoạt động khác ngoài những hoạt động được phép theo tư cách cư trú đã được cấp trước đó. Ngoài ra, giờ làm việc là dưới 28 giờ một tuần. Ngoài ra còn có một số hạn chế về nơi bạn có thể làm việc.



GỚI THIỆU VỀ KIẾN TRÚC CỦA TRƯỜNG

TÒA 1



TÒA 2



KÍ TÚC XÁ

Ký túc xá nằm ở tầng trên của Tòa nhà 1 và 2. Vì thế chỉ cần đi xuống cầu thang bạn sẽ ở tới lớp học. Có phòng hai người và phòng bốn người. Tủ lạnh, máy giặt, giường, v.v. được cung cấp để bạn có thể bắt đầu sống ở Nhật Bản ngay từ ngày đầu đến.



Trang thiết bị : Nhà bếp (bếp từ), gas, nhà vệ sinh, máy giặt, tủ lạnh, bình nước nóng, điều hòa, giường, bàn, ghế, Wi-Fi.

	Phí KTX (月)	Tiền trang thiết bị	Tiền cọc	Tổng (6 tháng)
Phòng ở 4/1người	¥23,000	¥30,000	¥30,000	¥198,000
Phòng ở 3/1người	¥25,000	¥30,000	¥30,000	¥210,000
Phòng ở 2/1người	¥28,000	¥30,000	¥30,000	¥228,000

※Khi vào KTX ở cần đóng tiền phí 6 tháng, tiền trang thiết bị và tiền cọc。

※Tiền cọc sau khi ra KTX sẽ được trả lại (dọn dẹp phòng sạch sẽ và thanh toán hết tiền điện gas)。

※Ngoài số tiền trên, hàng tháng trường sẽ yêu cầu học sinh đóng thêm tiền nước。

HỌC PHÍ

KHÓA HỌC			1 NĂM 6 THÁNG	2 NĂM
Năm học	Thời điểm đóng	Mục	Số tiền	
Năm thứ 1	Khi làm hồ sơ	Phí tuyển chọn	¥30,000	¥30,000
		Tiền nhập học	¥50,000	¥50,000
	Xin tư cách lưu trú	Tiền học phí	¥600,000	¥600,000
		Chi phí khác	¥70,000	¥70,000
		Tổng	¥750,000	¥750,000
Năm thứ 2	Cuối tháng 2	Tiền học phí		¥300,000
		Chi phí khác		¥30,000
	Cuối tháng 8	Tiền học phí	¥300,000	¥300,000
		Chi phí khác	¥30,000	¥30,000
Học phí tổng cộng			¥1,080,000	¥1,410,000

HỌC BỔNG

- **Thưởng cho học sinh chuyên cần**

Trong vòng 6 tháng không đi muộn, không nghỉ học: 3,000 円

- **Thưởng cho học sinh có thành tích xuất sắc**

Kì thi cuối kì điểm cao nhất lớp: 3,000 円

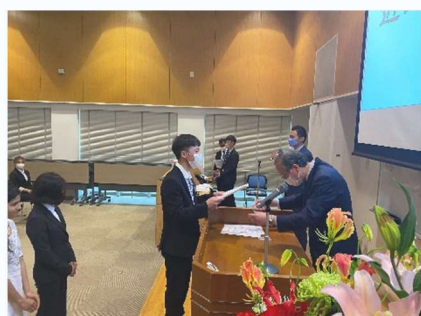
- **Thưởng học sinh đỗ N1**

Học sinh thi đỗ kì thi năng lực tiếng Nhật N1: 10,000 円



CÁC SỰ KIỆN TRONG NĂM

Tháng 4: Lễ nhập học kì tháng 4, nghỉ xuân
Tháng 5: Ngoại khóa, khám sức khỏe
Tháng 6: Thi thử JLPT, hướng dẫn tiến học
Tháng 7: JLPT, Lễ Thất Tịch, Mặc thử trang phục truyền thống
Tháng 8: Nghỉ hè
Tháng 9:
Tháng 10: Lễ nhập học kì tháng 10
Tháng 11: Ngoại khóa, Thi EJU
Tháng 12: JLPT, Nghỉ đông
Tháng 1: Lễ chùa đầu năm
Tháng 2:
Tháng 3: Lễ tốt nghiệp



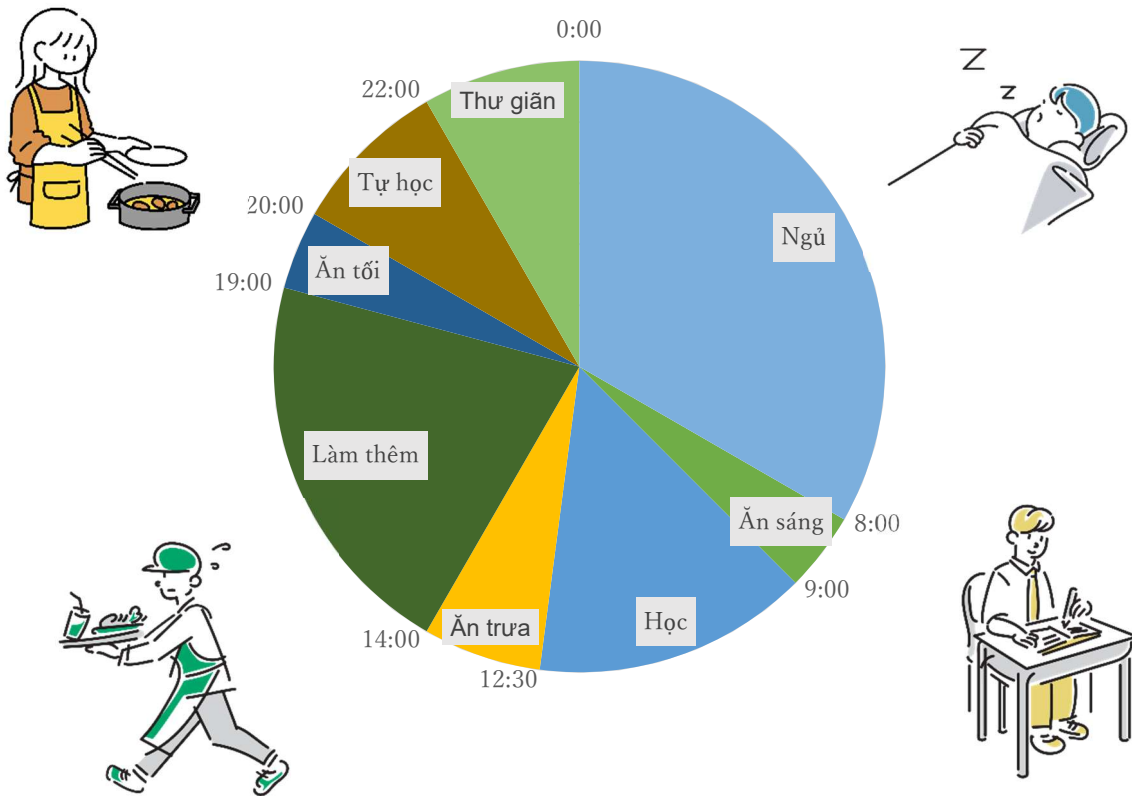
HỌC TẬP

Khóa học	
Kì tháng 4	Khóa học 2 năm
Kì tháng 10	Khóa 1 năm 6 tháng
Thời gian học	
Lớp sáng	9:00~12:30
Lớp chiều	13:00~16:30
Giáo án	
Sơ cấp	Nhằm mục đích tiếp thu các mẫu câu và từ vựng cơ bản, đồng thời đạt được các kỹ năng đàm thoại và nghe hiểu cần thiết cho cuộc sống hàng ngày.
Trung cấp	Học và nắm vững từ vựng và ngữ pháp trình độ N3, đồng thời có được khả năng diễn đạt ý kiến của riêng mình.
Cao cấp	Học từ vựng, ngữ pháp trình độ N1 và có thể đọc được số lượng lớn câu tiếng Nhật.



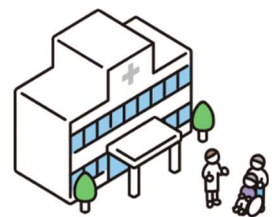
SINH HOẠT

**Thời gian biểu 1 ngày
(Ví dụ)**



Trường đăng kí bảo hiểm của Hiệp hội hợp tác hỗ trợ lẫn nhau của các cơ sở giáo dục tiếng Nhật quốc gia. Khi bạn bị thương hoặc bị bệnh, bảo hiểm có thể thanh toán chi phí y tế cho bạn nếu bạn đáp ứng được các điều kiện.

Sin hoạt phí hàng tháng (Ví dụ)	
Kí túc xá	¥24,500
Tiền điện	¥5,000
Tiền ăn	¥20,000
Tiền điện thoại	¥3,000
Tiền bảo hiểm	¥2,000
	¥54,500

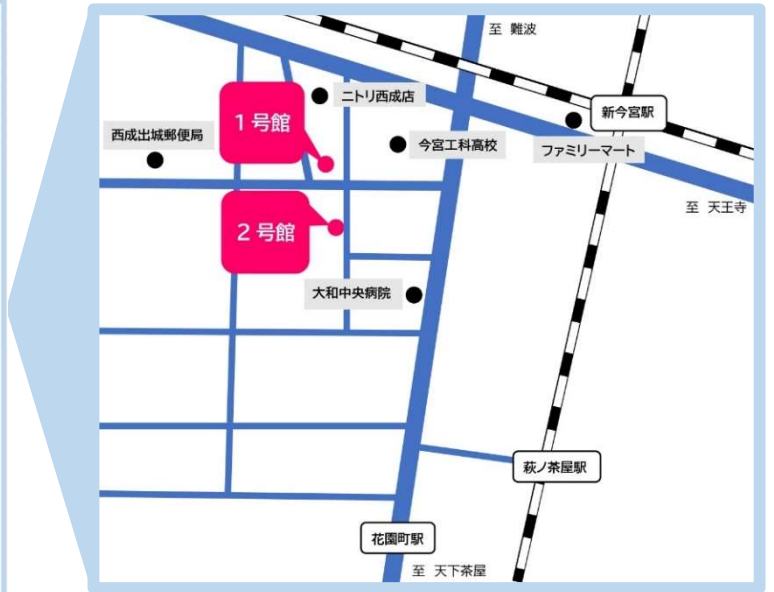
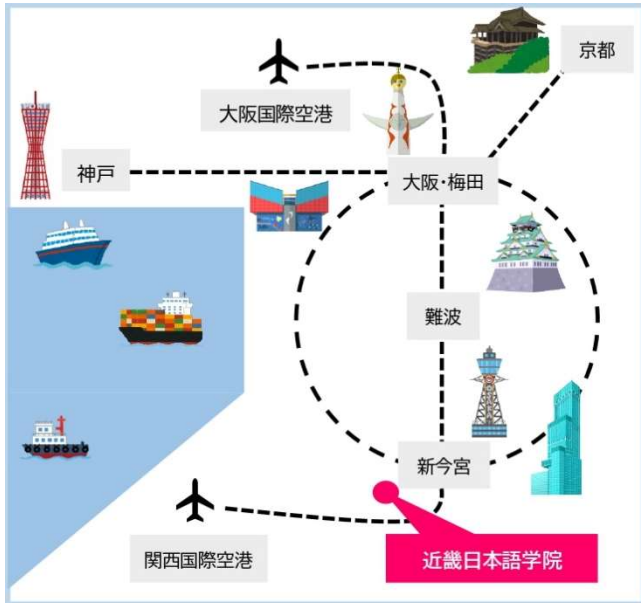


OSAKA

Osaka có dân số hơn 8 triệu người và là thành phố phát triển thứ hai ở Nhật Bản sau Tokyo, với các tòa nhà và cơ sở thương mại nằm dọc trung tâm. Thành phố này cũng có một lịch sử thịnh vượng với tư cách là một trung tâm kinh tế và văn hóa từ thời cổ đại, và là thành phố nơi vẫn còn tồn tại các công trình lịch sử như lăng mộ cổ, đền chùa và đền thờ. Có nhiều phương tiện giao thông và có thể đến các điểm du lịch như Kyoto và Kobe từ Osaka.



ĐƯỜNG ĐI



Dành cho những bạn sử dụng phương
tiên công công

大阪メトロ「花園町駅」から徒歩 8 分
JR・南海電鉄「新今宮駅」から徒歩 10 分

Tòa 1

〒557-0024 大阪府大阪市西成区出城 1-2-15

Tòa 2 (văn phòng)

〒557-0025 大阪府大阪市西成区長橋 1-5-7

TEL:06-6695-7127

FAX:06-6695-7128

E-mail:kinkinihongo@outlook.jp

FACEBOOK :



Website :

